

EWA 社 BlackhawkL₅₁₀

TI 社 Code Composer Studio 用ドライバ インストールガイド

第 6b 版 2013.7



株式会社 ロイノス 開発ツールグループ

Tel 053-762-3681 Fax 053-762-3682

URL : www.roinos.com Email : tool@roinos.com

目次

1. まえがき	1	7.2 Windows 7.....	6	
2. システム要件	1	8. CCS セットアップに関する役立つ知識	7	
3. 取り扱い上の注意事項と保証期間	1	8.1 GEL の利用 (CCS Ver3.x 対応のため) ...	7	
4. 梱包内容	2	8.2 DSK、eZdsp 用のパッチ	7	
5. Code Composer Studio インストール	2	8.3 マルチコアプロセッサ(CCS Ver3.1 以降)..	7	
5.1 CCS Ver4 または Ver 5 の場合	2	9. Setup CCS の設定.....	8	
5.2 CCS Ver4.1 ,4.2 の場合	4	9.1 CCS Setup Ver3.3 の例	8	
5.3 CCS Ver3.x の場合	4	9.2 CCS Setup の import による設定(CCS	Ver3.3)	9
6. デバイスドライバのインストール.....	5	10. 汎用的ボードの具体的設定(CCS3.3 の例)..	10	
6.1 CCS Ver4 または Ver 5 の場合	5	10.1 DSK C6713 の場合	10	
6.2 CCS Ver3.3 の場合	6	10.2 DSK C6416 の場合	10	
7. BlackhawkL の認識.....	6			
7.1 Windows xp,2000.....	6			

10.3 EVM DM642 の場合	10
10.4 EVM 6201 / 6701 の場合	11
10.5 DSK C5416 の場合	12
10.6 DSK C5510 の場合	12
10.7 SR-MK2 の場合	13
10.8 eZdspF2812 の場合	13
10.9 eZdspF2808 の場合	13
10.10 eZdspLF2407 の場合	14
10.11 eZdspF28335 の場合	14
10.12 OMAP5912 OSK の場合	15
10.13 EVM DM6437 の場合	16
10.14 DSK C6455 の場合	16
10.15 EVM DM6446 の場合	17
10.16 C672x の場合(EVM 6727 の例).....	18
10.17 EVM DM355 の場合	18
10.18 OMAP3530 の場合	19
11. CCS Ver4 または Ver 5 の場合の設定方法..	20
11.1 CCS のインストール方法	20
11.2 デバイスドライバについて	20
11.3 BlackhawkL の認識	20
11.4 Target Configuration	21
11.5 接続について.....	23
13. 故障対応	24

1. まえがき

EWA 社エミュレーションシステムとテキサス・インスツルメンツ社 Code Composer Studio を組み合わせて使用することで実機のエミュレーションを行うことができます。テキサス・インスツルメンツ社の TMS320 ファミリーをサポートしています。

システムの特徴は次の通りです。

- ▲ Windows 7/ Vista / xp / 2000 上での実行。
- ▲ C6000, C5000, C2000, OMAP, DaVinci の JTAG ファミリーのエミュレーション。
- ▲ USB 1.0, 1.1 , USB2.0 ポートでの使用
- ▲ 1.8V/3.3V/5.0V のターゲット I/O 電圧に自動対応
- ▲ 状態を示す LED を 2 灯内蔵

本書では Code Composer Studio を CCS、テキサス・インスツルメンツ社を TI と称する場合があります。

2. システム要件

本書は、EWA 社のエミュレータ BlackhawkL と TI の CCS、JTAG 接続の DSP ターゲットボードを使用する方を主な対象としています。ホストパソコンに必要な条件は次の通りです。

- ▲ CCS Ver3.3, Ver4.x
- ▲ Windows 7/ Vista / xp / 2000
- ▲ USB 1.0, 1.1 , USB2.0 ポート 1 個

3. 取り扱い上の注意事項と保証期間

製品は、実用性を踏まえつつ設計されておりますが、機構上長期間に渡る機械的負荷で損傷を受ける個所がございます。製品を長期にわたって安心してお使いいただけますよう、製品には**機械的衝撃を与えない、ケーブル部に機械的応力(張力、荷重、ねじれ力)をかけないように**お願いします。**JTAG ケーブルで POD 本体をぶら下げて使用すると JTAG ケーブルの痛みが非常に早くなりますのでおやめ下さい。**

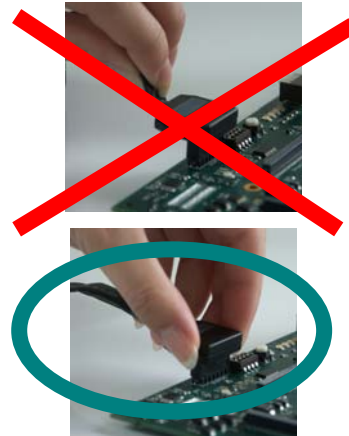
ターゲットの電源とホスト PC の電源はできるだけ近くからとり、フレームグラウンドの電位差が発生しないようにして下さい。電位差がある状態で JTAG の端子を挿抜しますと、機器が破壊されるおそれがあります。また、大電流を扱う機器、力率の悪い機器と AC を共用する環境では、フレームグラウンドの電位差による**循環電流を流さない**ようにホストパソコンとターゲットボードのグラウンドは**POD とは別に導線で常時接続**することをお勧めします。また、製品の保証期間は一年間で、その期間内に正常な使

用状況において故障した場合には修理は無償です。その期間を過ぎた場合には有償の修理となります。

ロイノスでは 1 年を超えた後でも、有償にて年間サポートを承っております。詳しくは弊社の web あるいは営業までお問い合わせ下さい。

製品の構造上、JTAG コネクタの部分の接続が割と弱く、コネクタの挿抜の際にケーブルを引っ張るとコネクタ内部で接触不良が起き、CCS の動作が不安定となります。

かならず JTAG コネクタのシェルをつまみではずすようにしてください。



(使用した写真のコネクタは BlackhawkL ではございません)

4. 梱包内容

製品の箱の中に以下のものがある事をお確かめ下さい。

- (1) マニュアル 本書および英語のマニュアル
- (2) ドライバ CD (メーカー提供)

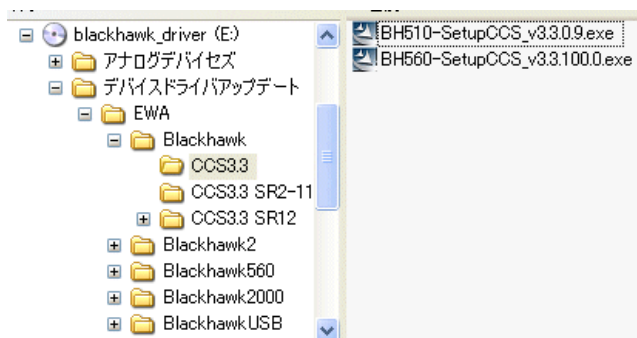


- (3) ロイノス提供 CD(付属していない場合もあります。)



必要に応じてデバイスドライバをこの CD-ROM でご提供しています。

- (4) 2011 年 5 月現在の最新のドライバが入っています。



- (5) エミュレータ本体



- (6) USB ケーブル 2m 長



5. Code Composer Studio インストール

CCS をインストールしていない場合はインストールします。CCS をすでにインストールしている場合、本章は読み飛ばしてください。

いずれのバージョンにおいても、TI の web にアクセスし、ユーザー登録およびサービスコードを登録してアップデートソフトが入手できるようにしてください。

注意 Windows へのインストールは管理者権限でおこなってください。

注意 インストール時はウイルスチェックソフトの動作を停止させるか、アンインストールしておいてください。

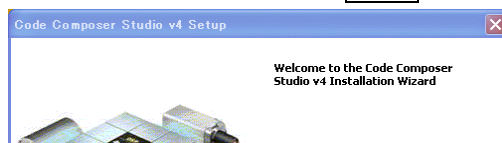
5.1 CCS Ver4 または Ver 5 の場合

CD-ROM もしくはバージョンアップの権利を利用して入手したダウンロード済みファイルを実行してインストールして下さい。

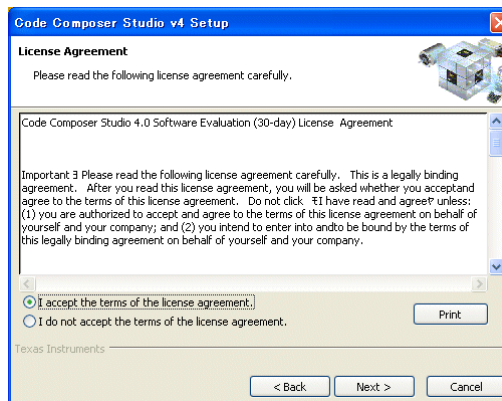
- (1) 例えばダウンロード版の場合は下記の実行ソフトを開始して下さい。



- (2) Welcome の画面では **Next>** を押して下さい。



- (3) License agreement 画面では内容をご確認の上 **I accept** を選んでから **Next>** を押して下さい。



- (4) Choose Installation Location では CCS のインストールフォルダを決定の上 **Next>** を押して下さい。