

EWA 社 Blackhawk2000

TI 社 Code Composer Studio 用ドライバ インストールガイド

第 5a 版 2013.7



ROINOS

株式会社 ロイノス

複製禁止

開発ツールグループ

Tel 053-762-3681 Fax 053-762-3682

URL : www.roinos.com Email : tool@roinos.com

目次

1. まえがき	1	10. 汎用的ボードの具体的設定(CCS3.3 の例)..	10
2. システム要件	1	10.1 eZdspF2812 の場合	10
3. 取り扱い上の注意事項と保証条件・期間	1	10.2 eZdspF2808 の場合	10
3.1 使用上の注意	1	10.3 eZdspLF2407 の場合	10
3.2 無償保証の除外条件.....	1	10.4 eZdspF28335 の場合	11
4. 梱包内容	2	11. CCS Ver4 あるいは Ver 5 の場合の設定方法	11
5. Code Composer Studio インストール	2	11.1 CCS のインストール.....	11
5.1 CCS Ver4 あるいは Ver 5 の場合	2	11.2 デバイスドライバについて	11
5.2 CCS アップデートソフトの入手.....	4	11.3 Blackhawk2000 の認識.....	11
5.3 CCS Ver3.x の場合	5	11.4 Target Configuration	12
6. デバイスドライバのインストール.....	6	11.5 接続について.....	14
6.1 CCS Ver4 あるいは Ver5 の場合	6	12. 故障対応	15
6.2 CCS Ver3.3 の場合	6		
7. Blackhawk2000 の認識	7		
7.1 Windows xp,2000.....	7		
7.2 Windows 7.....	7		
8. CCS セットアップに関する役立つ知識	7		
8.1 DSK、eZdsp 用のパッチ.....	7		
9. Setup CCS の設定	8		
9.1 CCS Setup Ver3.3 の例.....	8		
9.2 CCS Setup の import による設定	9		

1. まえがき

EWA 社エミュレーションシステムとテキサス・インスツルメンツ社 Code Composer Studio を組み合わせて使用することで実機のエミュレーションを行うことができます。テキサス・インスツルメンツ社の TMS320 ファミリーをサポートしています。

システムの特徴は次の通りです。

- ▲ C2000 の JTAG ファミリーのエミュレーション。
- ▲ USB 1.0, 1.1, USB2.0 ポートでの使用
- ▲ 3.3V/5V のターゲット I/O 電圧に対応
- ▲ 標準 14 ピン JTAG コネクタ使用

本書では Code Composer Studio を CCS、テキサス・インスツルメンツ社を TI と称する場合があります。

2. システム要件

本書は、EWA 社のエミュレータ Blackhawk2000 と TI の CCS、JTAG 接続の DSP ターゲットボードを使用する方を主な対象としています。ホストパソコンに必要な条件は次の通りです。

- ▲ CCS Ver3.1 以降、CCS4 含む
- ▲ Windows 7(32/64 / Vista(32/64) / xp / 2000
- ▲ USB 1.0, 1.1, USB2.0 ポート 1 個

3. 取り扱い上の注意事項と保証条件・期間

3.1 使用上の注意

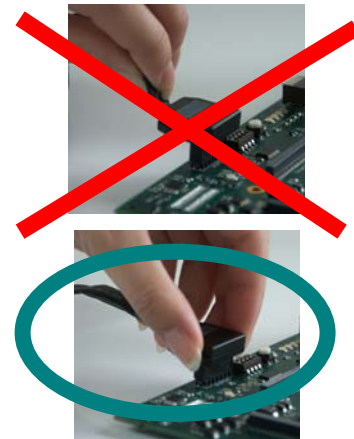
製品は、実用性を踏まえつつ設計されておりますが、機構上長期間に渡る機械的負荷で損傷を受ける個所がございます。製品を長期にわたって安心してお使いいただけますよう、製品には**機械的衝撃を与えない、ケーブル部に機械的応力(張力、荷重、ねじれ力)をかけないように**お願いします。**JTAG ケーブルで POD 本体をぶら下げて使用すると JTAG ケーブルの痛みが非常に早くなりますのでおやめ下さい。**

ターゲットの電源とホスト PC の電源はできるだけ近くからとり、フレームグラウンドの電位差が発生しないようにして下さい。電位差がある状態で JTAG の端子を挿抜しますと、機器が破壊されるおそれがあります。また、大電流を扱う機器、力率の悪い機器と AC を共用する環境では、フレームグラウンドの電位差による**循環電流を流さない**ようにホストパソコンとターゲットボードのグラウンドは**POD とは別に導線で常時接続**することをお勧めします。また、製品の保証期間は一年間で、その期間内に正常な使用状況において故障した場合には修理は無償です。

ロイノスでは 1 年を超えた後でも、有償にて年間サポートを承っております。詳しくは弊社の web あるいは営業までお問い合わせ下さい。

製品の構造上、JTAG コネクタの部分の接続が割と弱く、コネクタの挿抜の際にケーブルを引っ張るとコネクタ内部で接触不良が起き、CCS の動作が不安定となります。

かならず JTAG コネクタのシェルをつまみではずすようにしてください。



(使用した写真のコネクタは Blackhawk2000 ではございません)

3.2 無償保証の除外条件

モーター制御や、電源の開発では、JTAG の部分に 7V を超える電圧がかかる場合があり、エミュレータが過電圧で破壊されます。これを避けるため上記の用途では ADP-ISO-14 などの高耐圧用のアダプタを追加で使用してください。これを使用せずに故障した場合は保証から除外されます。

4. 梱包内容

製品の箱の中に以下のものがある事をお確かめ下さい。

- (1) マニュアル
本書および英語のクイックスタートガイド
- (2) ドライバ CD (メーカー提供)

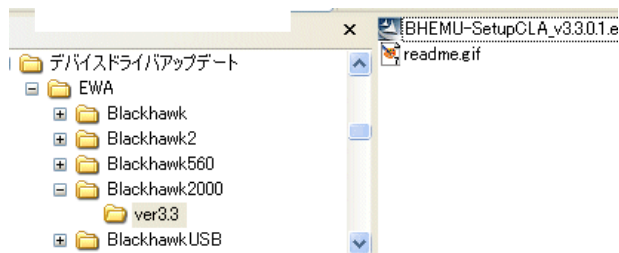


- (3) ロイノス提供 CD(付属していない場合もあります。)



必要に応じてデバイスドライバをこの CD-ROM でご提供しています。

2011年5月現在の最新のドライバが入っています。



- (4) エミュレータ本体



- (5) USB ケーブル



5. Code Composer Studio インストール

CCS をインストールしていない場合はインストールします。CCS をすでにインストールしている場合、本章は読み飛ばしてください。

いずれのバージョンにおいても、TI の web にアクセスし、ユーザー登録およびサービスコードを登録してアップデートアドバイザー機能が利用できるようにしてください。アップデートアドバイザー機能によって、今後必要になるであろうアップグレードソフトを入手できるようになります。TI ではこれをサービスリリース(SR)と読んでいます。

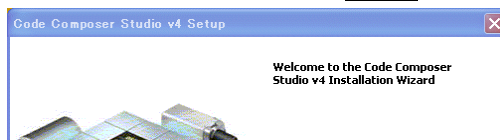
注意 インストールは管理者権限でおこなってください。
注意 インストール時はウイルスチェックソフトの動作を停止させるか、アンインストールしておいてください。そのままにしておくとプロジェクトのビルドができなくなる場合がありますので。

5.1 CCS Ver4 または Ver 5 の場合

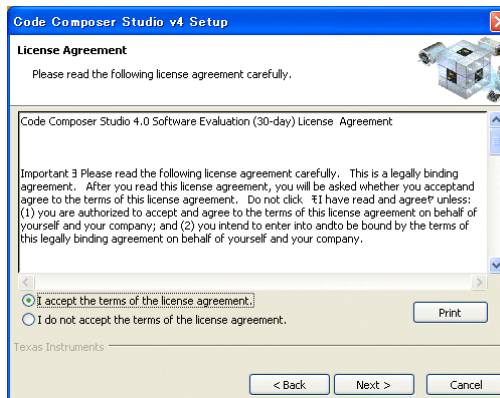
- (1) DVD-ROM もしくはバージョンアップの権利を利用して入手したダウンロード済みファイルを実行してインストールして下さい。(下記説明は Ver4 です。)
- (2) 例えばダウンロード版の場合は下記の実行ソフトを開始して下さい。



- (3) Welcome の画面では **Next>** を押して下さい。



- (4) License agreement 画面では内容をご確認の上 I accept... を選んでから **Next>** を押して下さい。



- (5) Choose Installation Location では CCS のインストールフォルダを決定の上 **Next>** を押して下さい。